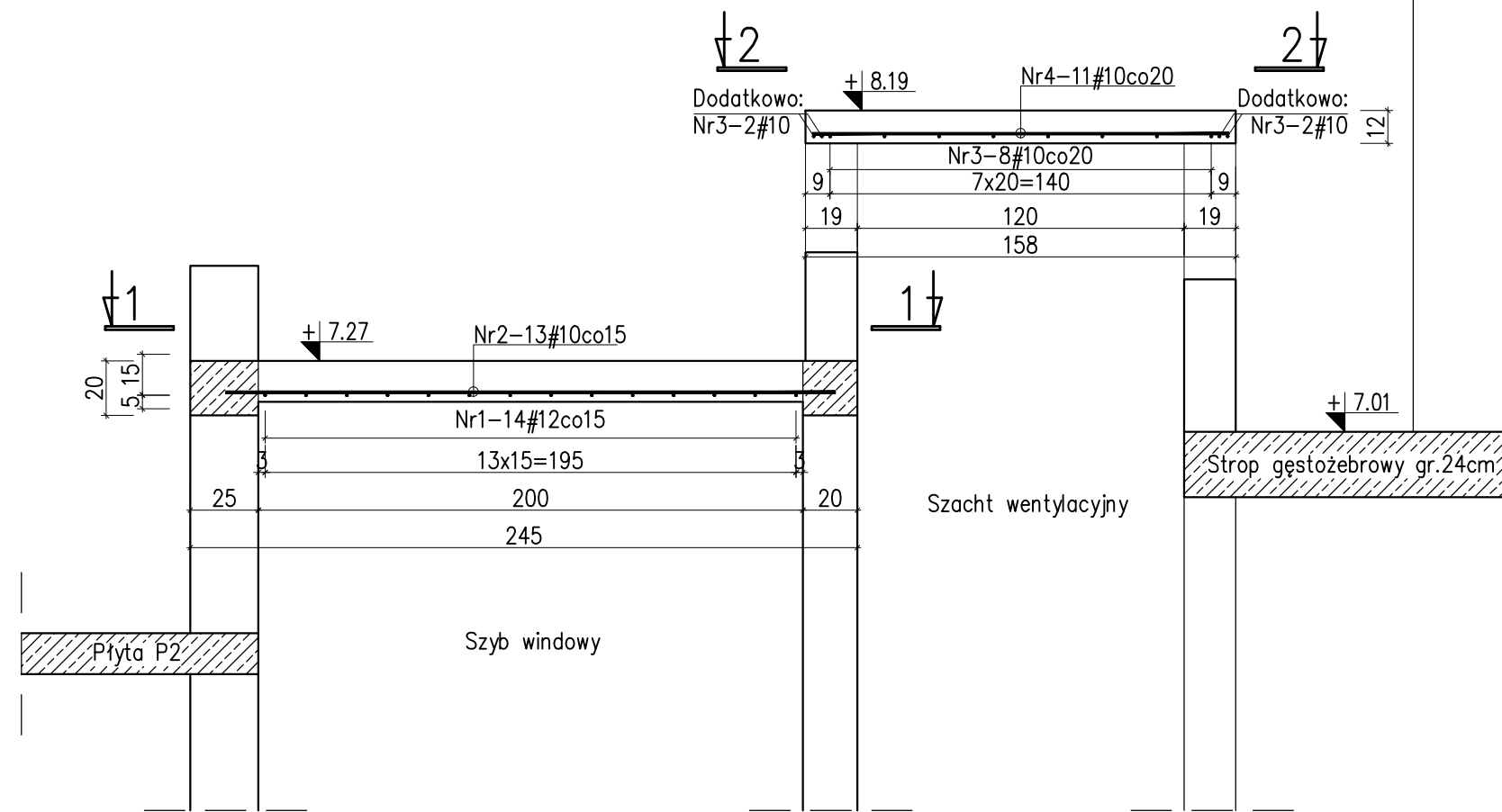
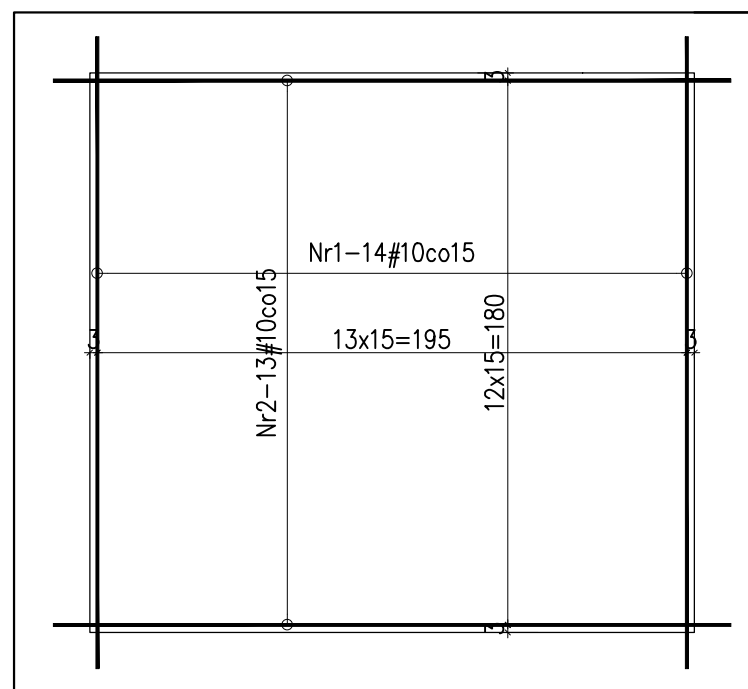


Zbrojenie płyty P3 oraz P4

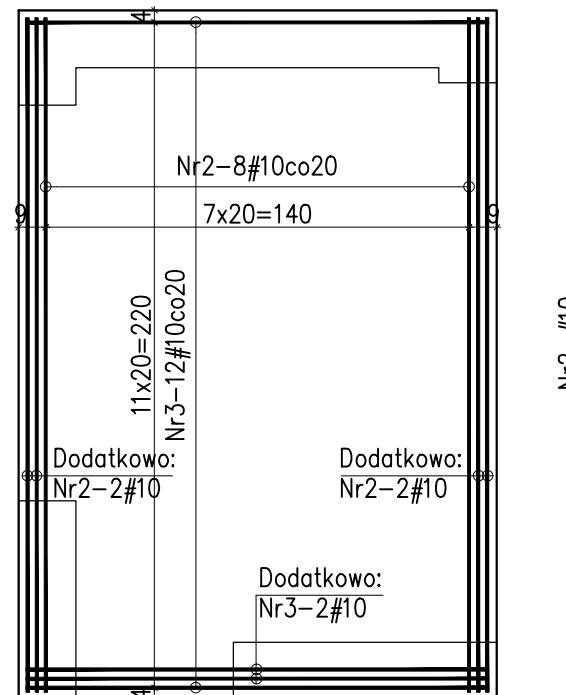


1-1
Płyta P3, gr.15cm

2-2
Płyta P4, gr.12cm



Nr2-26#10 L=225



Nr3-14#10 L=155

Zestawienie stali zbrojeniowej:

Nr	Śred. #	Długość poj. [cm]	Ilość szt.	Długość całk. [m]	
				B500SP #10	
1	10	210	13	27.3	
2	10	225	26	58.5	
3	10	155	14	21.7	
Długość całkowita [m]				107.5	
Masa jednost. [kg/m]				0.617	
Masa razem [kg]				66.3	

Beton C20/25 (B25)
#Stal A-IIIIN (B500SP)

Uwagi:

1. Rysunek rozpatrywać łącznie z projektem architektury, opisem technicznym oraz pozostałymi rysunkami konstrukcji.
2. Beton należy zagęszczać mechanicznie.
3. Minimalna długość oparcia prętów na podporze 100mm lub 10φ.



Projektant: mgr inż. Paweł Kimaczyński
Upr.w spec.konstr.-budowl. Nr: 180/99/WŁ
Sprawdzający: mgr inż. Romuald Chomiczewski
Upr.w spec.konstr.-budowl. Nr: 413/73/Lw
Asystent: inż. Maciej Kozłowski
Data: Czerwiec 2017 r.

BUDYNEK PRZEDSZKOLA
Stare Skoszewy 19, obr. 0014, dz. nr 160/5

Nazwa Rys.
Zbrojenie płyty P3 oraz P4

Tom: 2 KONSTRUKCJA

Skala: 1:25 Nr Rys.: K1/05/05