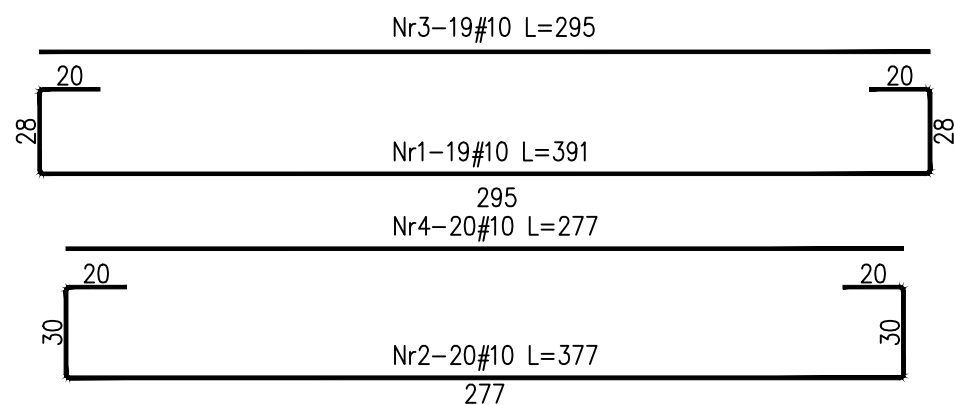
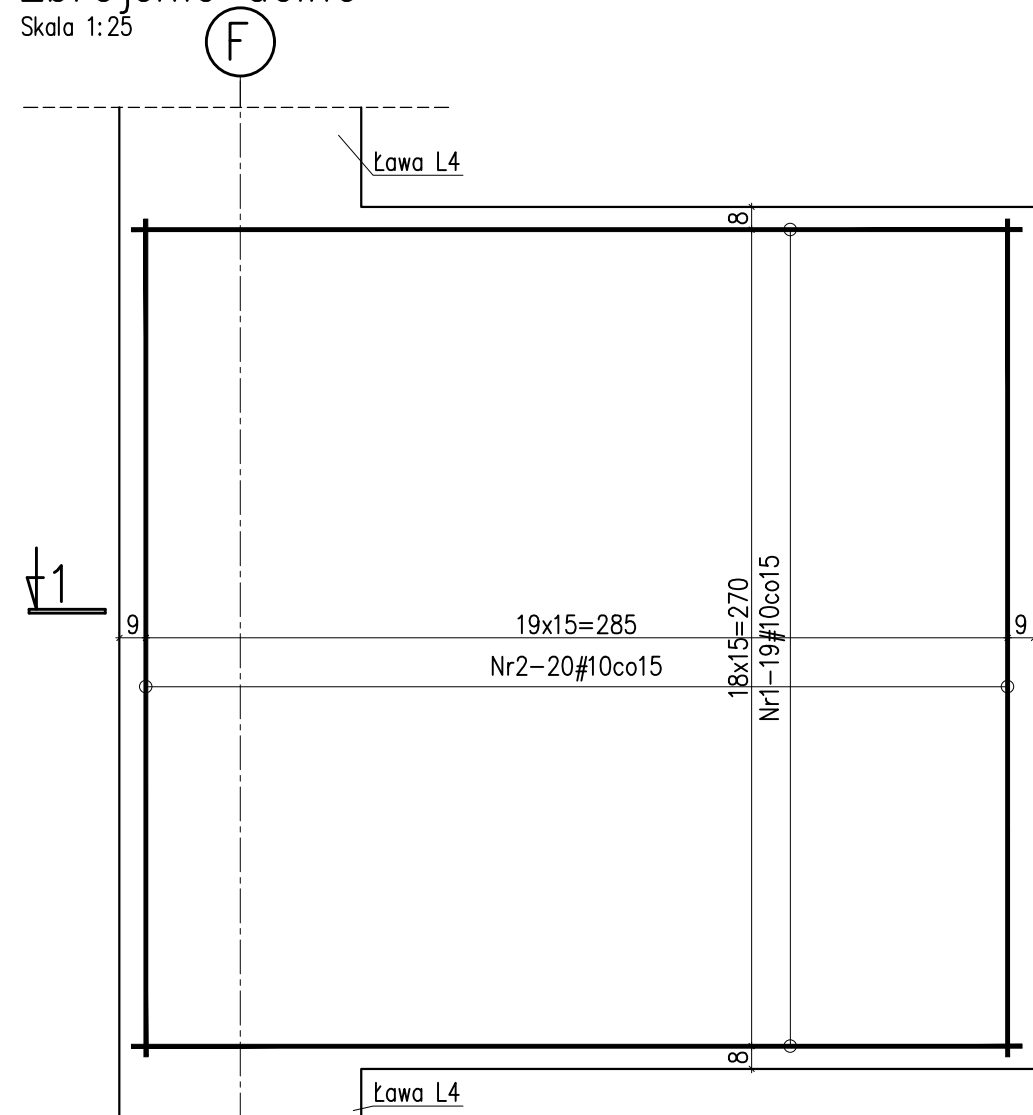


# Zbrojenie dolne

Skala 1:25

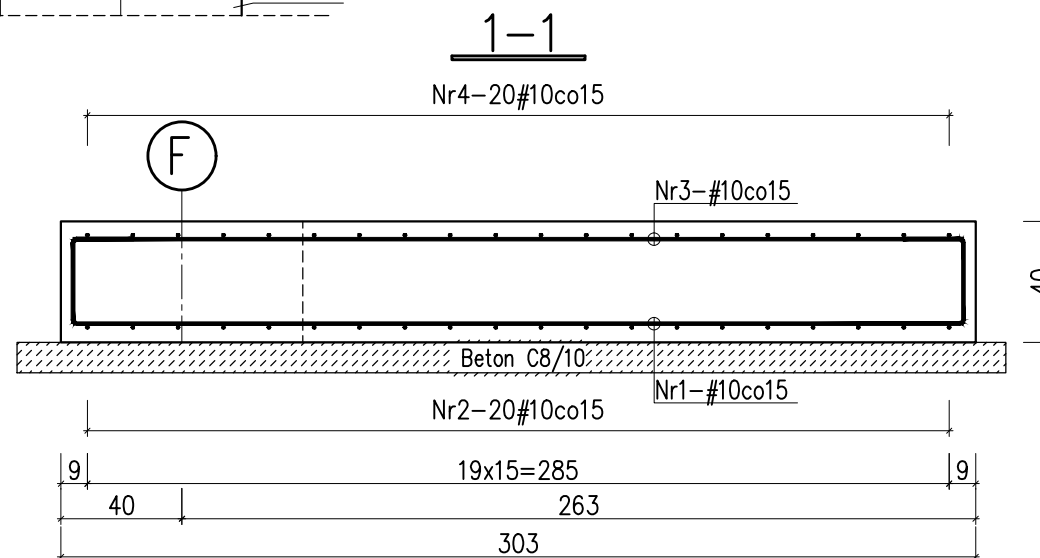
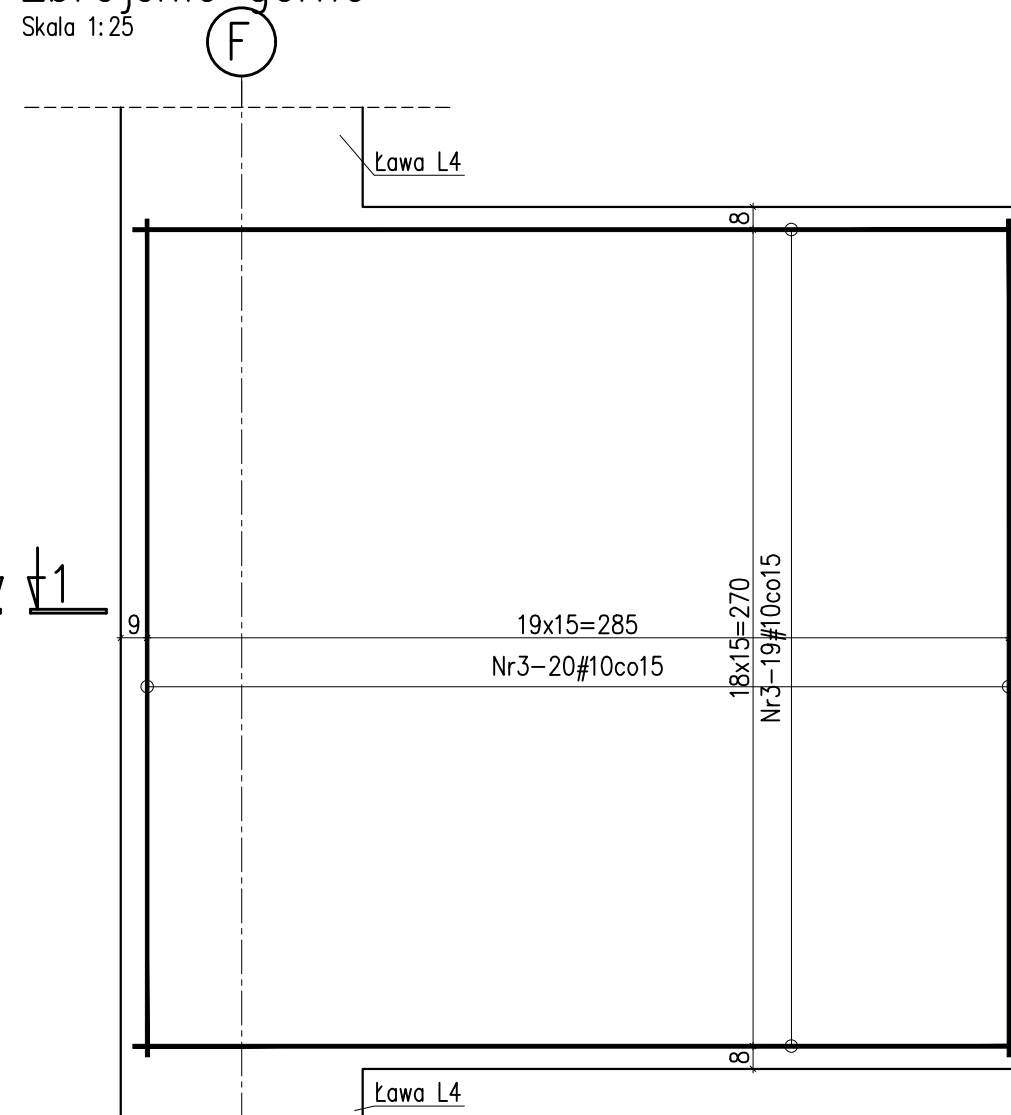


## Uwagi:

1. Rysunek rozpatrywać łącznie z projektem architektury, opisem technicznym oraz pozostałymi rysunkami konstrukcji.
2. Beton należy zagęszczać mechanicznie.
3. Fundamenty posadawić na warstwie betonu podkładowego klasy C8/10 (B10) grubości minimum 10cm.

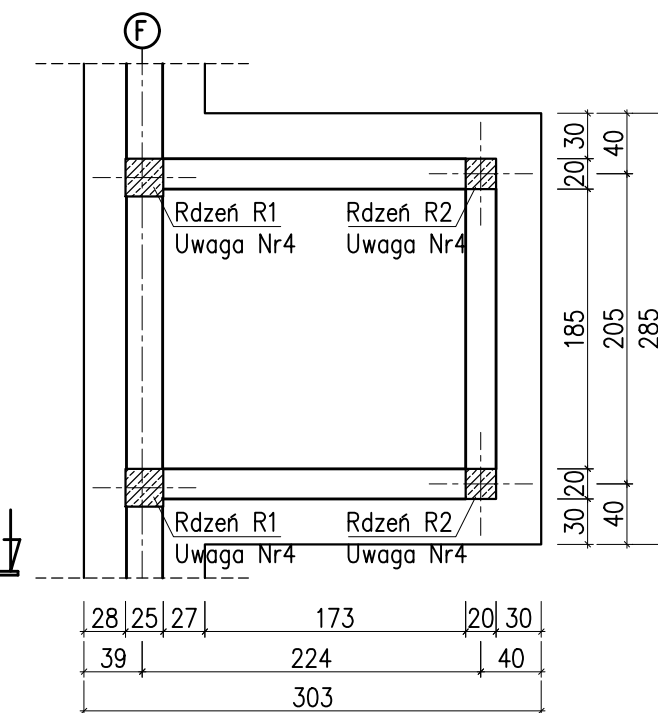
# Zbrojenie górne

Skala 1:25



# Rysunek szalunkowy płyty PF1

Skala 1:50



## Zestawienie stali zbrojeniowej:

Nr	Śred. #	Długość poj. [cm]	Ilość szt.	Długość całk. [m]	
				B500SP #10	
1	10	391	19	74.3	
2	10	377	20	75.4	
3	10	295	19	56.1	
4	10	277	20	55.4	
Długość całkowita[m]				261.1	
Masa jednost. [kg/m]				0.617	
Masa razem [kg]				161.1	



Projektant: mgr inż. Paweł Kimaczyński  
 Upr.w spec.konstr.-budowl. Nr: 180/99/WŁ  
 Sprawdzający: mgr inż. Romuald Chomiczewski  
 Upr.w spec.konstr.-budowl. Nr: 413/73/Lw  
 Asystent: inż. Maciej Kozłowski  
 Data: Czerwiec 2017 r.

BUDYNEK PRZEDSZKOLA  
 Stare Skoszewy 19, obr. 0014, dz. nr 160/5

Nazwa Rys.  
 Płyta fundamentowa PF1

Tom: 2 KONSTRUKCJA

Skala: 1:25 Nr Rys.: K1/02/02

Beton C20/25 (B25)  
 #Stal A-IIIIN (B500SP)  
 Otulenie: 40mm