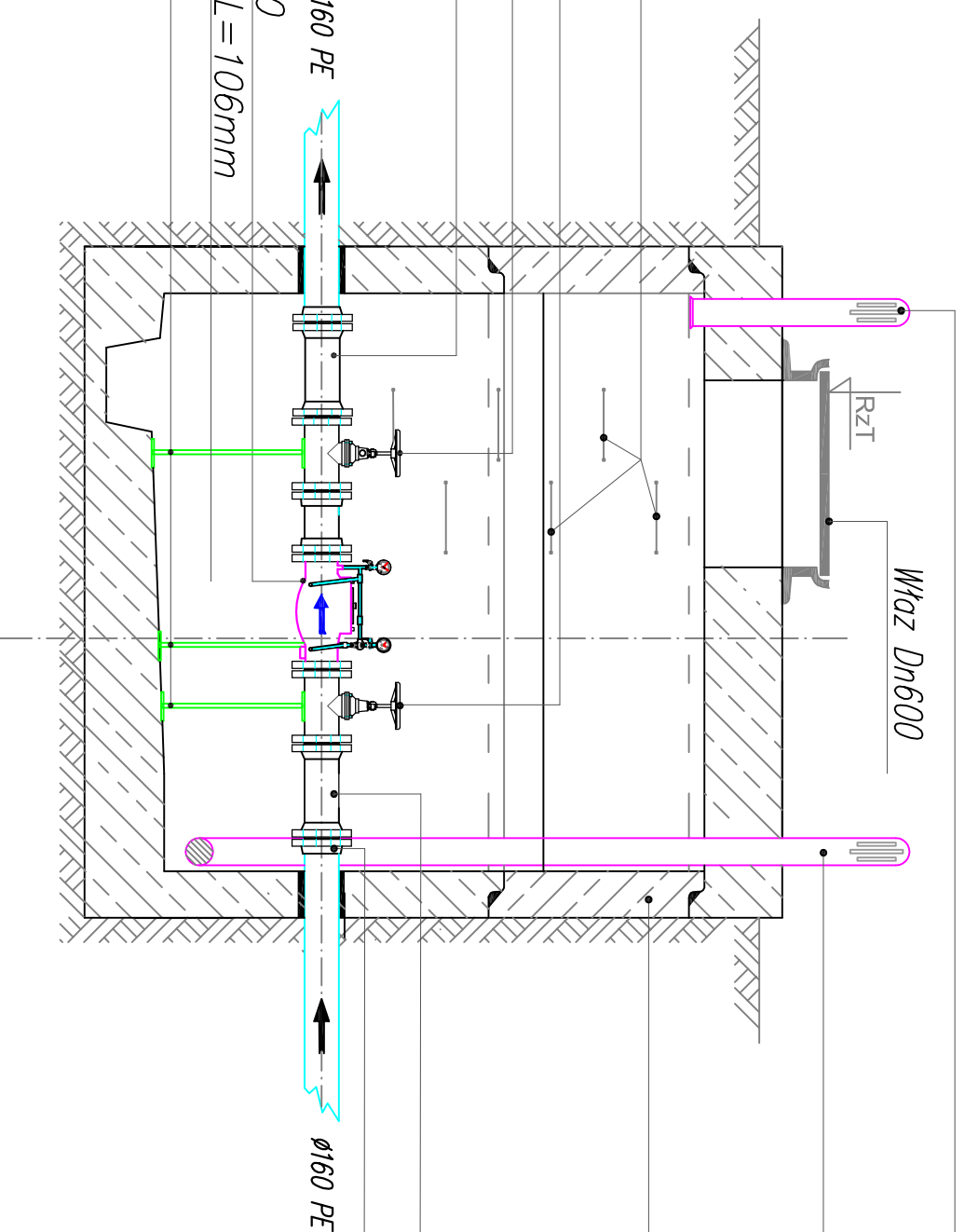


Rura wentylacyjna PVC  $\varnothing 160$

Rura wentylacyjna PVC  $\varnothing 160$

Studnia betonowa Dn2500



Trójnik kohnierzowy  $\varnothing 150/150$   
Połączenie kohnierzowe rur PVC  
 $\varnothing 160$  hawle nr. 560

Zawór redukcji ciśnienia  $\varnothing 150$  nr.1500  
Kompensator kohn.  $\varnothing 150$  L=300mm, L=106mm  
Podpory pod zasuwę kotwiczone do spodu studni

Połączenie kohnierzowe rur PVC  $\varnothing 160$

hawle nr. 560

Zawór typ. E2  $\varnothing 150$

Kompensator kohn.  $\varnothing 150$  L=106mm

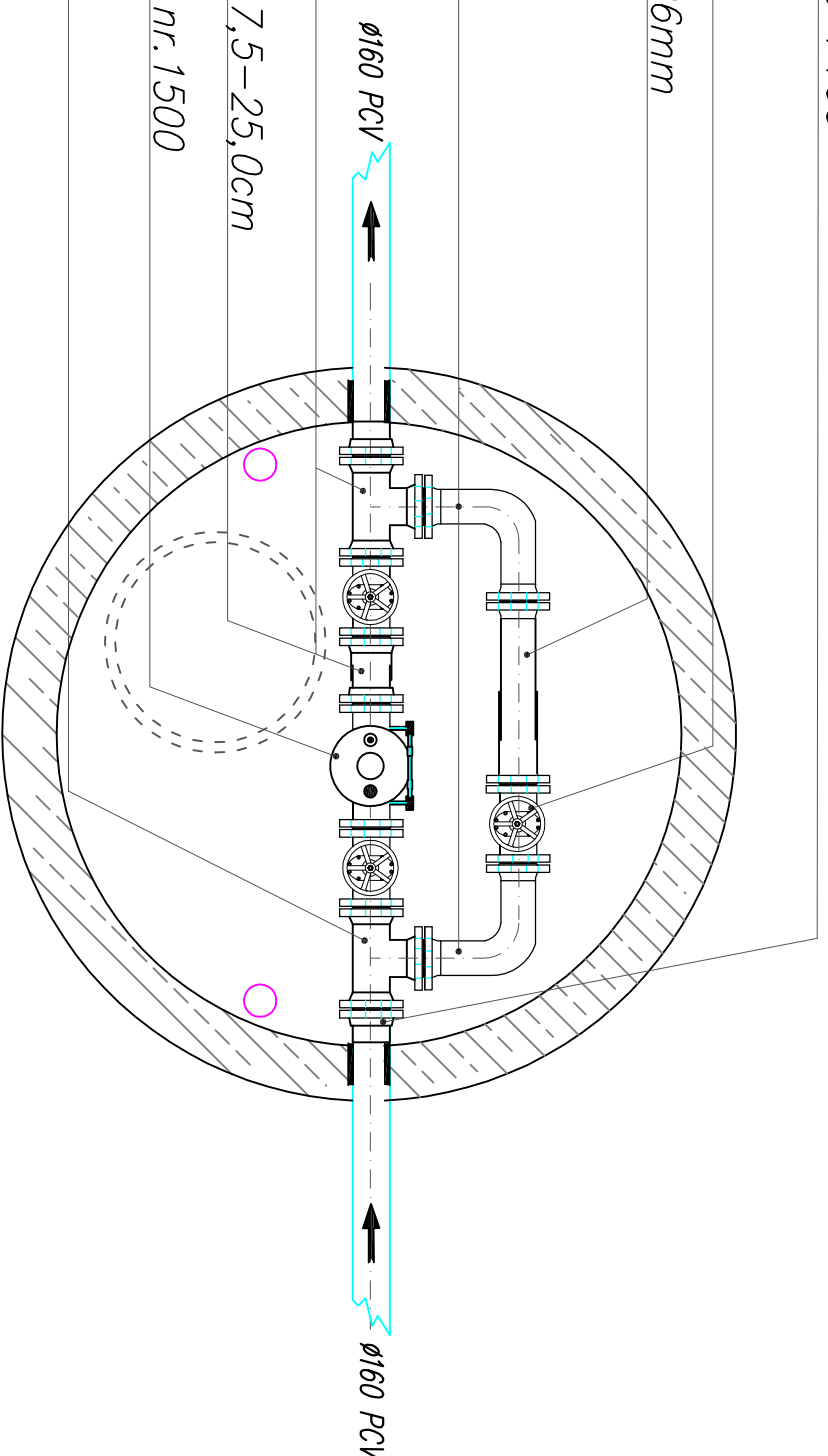
Kolano kohnierzowe  $90^\circ$   $\varnothing 150$

Trójnik kohnierzowy  $\varnothing 150/150$

Kompensator kohn.  $\varnothing 150$  L=17,5–25,0cm

Zawór redukcji ciśnienia  $\varnothing 150$  nr.1500

Trójnik kohnierzowy  $\varnothing 150/150$



Nr. Rys. 4

IZI POL PIOTR STECZYSZYN  
66-350 BLEDZEW, Nowa Wieś 16  
tel. 511-897-460, e-mail: izi\_poli@wp.pl

BRANŻA  
SANITARNA

ADRES INWESTYCJI  
Dobieszków dz. nr. 75/6  
Gmina Nowosolna

STUDNIA REDUKCJI CIŚNIENIA

imię i nazwisko/upr. bud.

Podpis

PROJEKTANT  
mgr inż. Piotr Steczyżyn  
LBS/0032/PWOS/08

SPRAWDZAJĄCY  
mgr inż. Jacek Wiśniewski

OPRACOWAŁA  
inż. Paulina Pońska

SKALA  
1:30

DATA  
czerwiec 2011r

STRONA