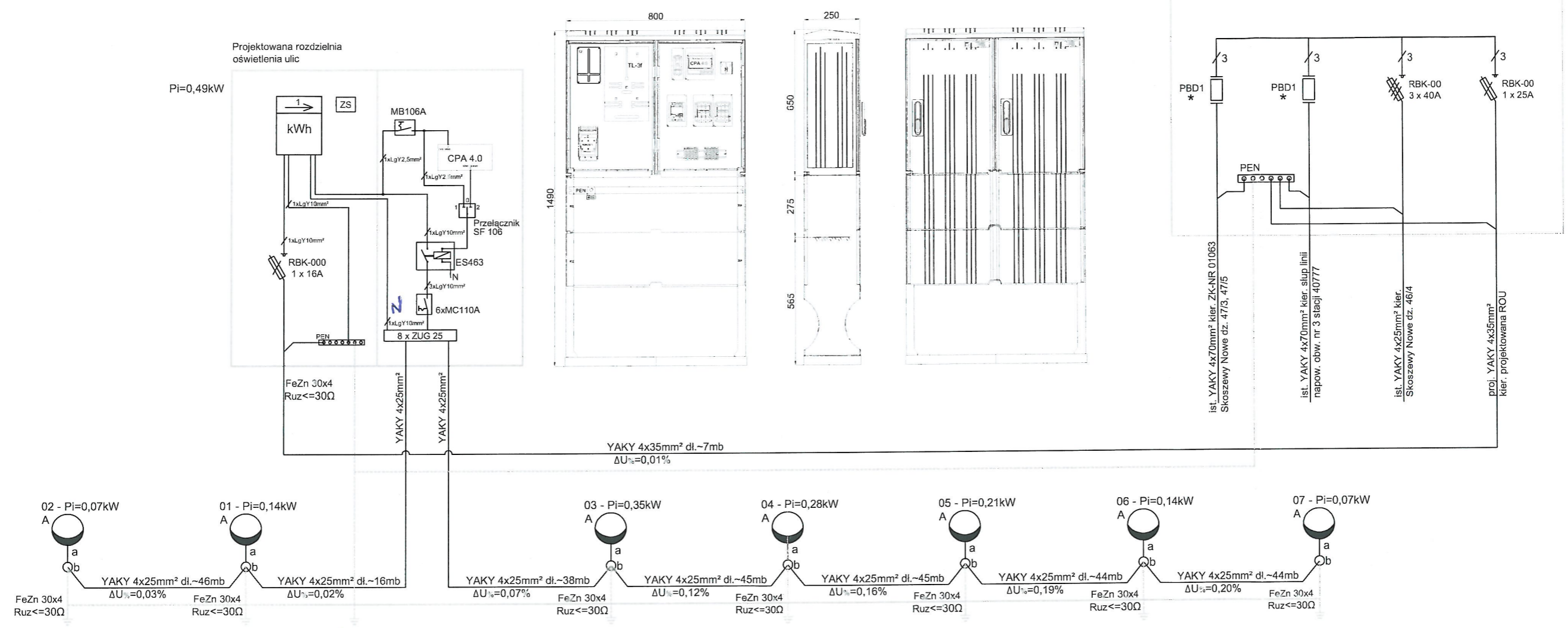


Istniejące złącze kablowe 01062



*Projekt uwagi elektrycznej
wzrostu
26.10.12*

Wydział Układów Pomiarowych
Dział Eksploatacji Układów Pomiarowych
Z up. Kierownika Wydziału
Marek Rokicki

Uwagi:
08 - Numer kolejnego słupa
A - Projektowana oprawa oświetlenia drogowego OUS z lampą sodową 70W (E27)
a - projektowany wysięgnik jednoramienny dł. 1,5m, kąt nachyl. 15°
b - projektowany słupek oświetleniowy betonowy typu WZ-9
Słupy wyposażone w złącza fazowe IZK-2-02a, złącza zerowe IZK-4-03 oraz złącza bezpiecznikowe IZK-2-01a z wkładkami 4A
W rowach kablowych wraz z kablem układać bednarkę FeZn 30x4mm
Typ ustoju do posadowienia słupów - Uo
Do podanych długości kabli doliczyć 1mb na słupek w celu podłączenia
Symbol "*" - Wartość zabezpieczeń wg PGE Dystrybucja S.A. - Oddział Łódź-Miasto

P.P.H.U. "AnS" - Andrzej Sroczyński 95-100 Zgierz ul.Cezaka 6/1, tel/fax 0-42-716-13-38			
TEMAT: Rozbudowa oświetlenia drogi w miejscowości Nowe Skoszewy nr ewid. gruntu 45. Zamierzenie realizowane na dz. nr ew. 46/1, 47/2, 48/5 obręb Nowe Skoszewy - gmina Nowosolna			
STADIUM: PROJEKT BUDOWLANY			PODPISY
PROJEKTANCI:	mgr inż. Andrzej Sroczyński	upr. bud.	65/84/WML
	inż. Janusz Buczyński	upr. bud.	100/64
	mgr inż. Włodzimierz Pawlak		
TYTUŁ RYS: Schemat ideowy zasilania linii oświetlenia drogi			NR RYS: E-2
BRANŻA: ELEKTRYCZNA	DATA: Wrzesień 2012	SKALA:	