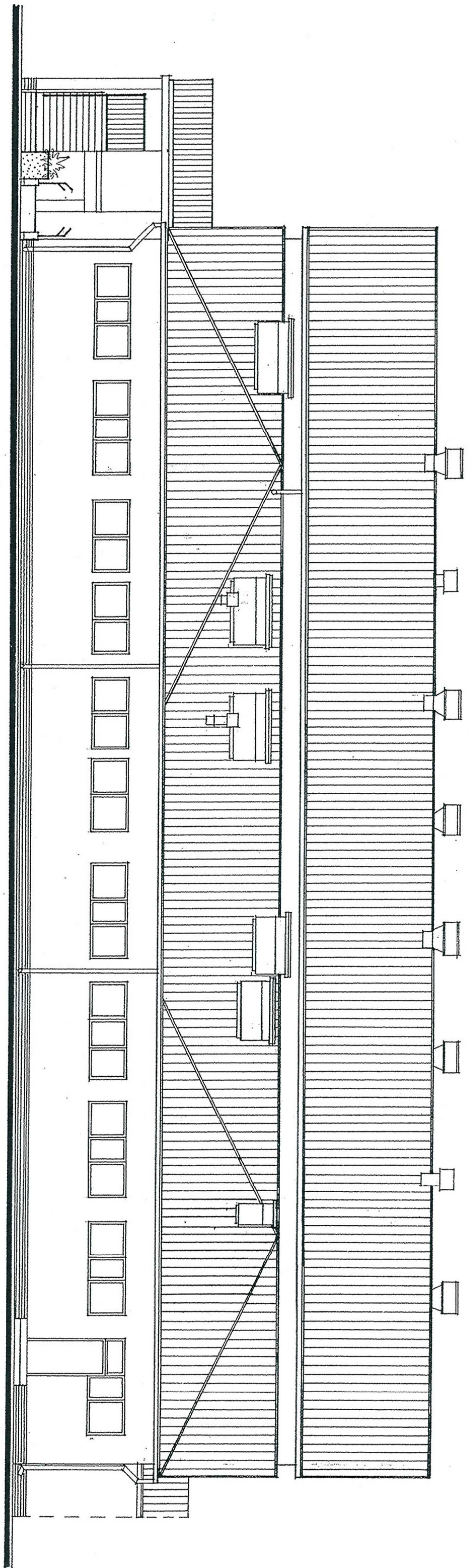
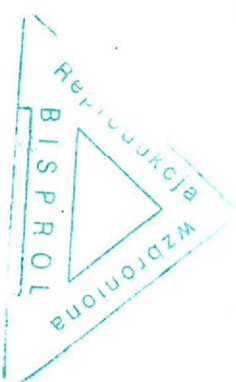


STAROSTWO POWIATOWE W ŁODZI
 ul. Sienkiewicza nr 3
 90-954 Łódź-4 Skr. 92

**CZWARTY
 EGZEMPLARZ**



ELEWACJA PODŁUŻNA 1:100



INWESTOR:
 GMINA NOWOSOLNA
 UL. RYNEK NOWOSOLAN
 92-703 ŁÓDŹ
 ADRES INWESTYCJI:
 LIPINY 14
 GMINA NOWOSOLNA

WB-2065	Nr arch. 8230	Nr rys. 20	Przedmiot rysunku	SALA GIMNASTYCZNA
Specjalność	ARCHITEKTURA	Skala 1:100	data	popis
Projektant:	mgr inż. A. Bońkowski	nr upr. 560/Wd/73	2002r.	<i>[Signature]</i>
Sprawdzający:	mgr inż. arch. D. Kamińska	649/87	K.2002	<i>[Signature]</i>
				ELEWACJA PODŁUŻNA
mgr inż. Sylwester Piętaś A R C H I T E K T upr. bud. nr MA/O14/07 do projektowania bez ograniczeń w specjalności architektonicznej				