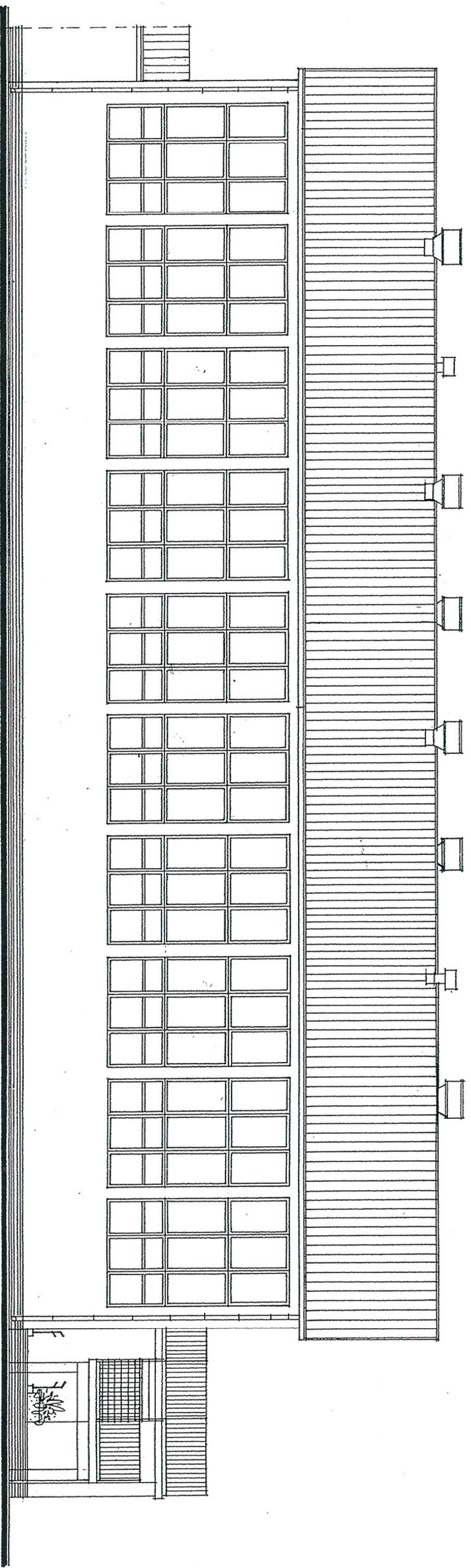
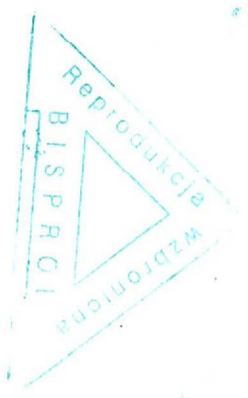


**CZWAJTY  
 EGZEMPLARZ**



**ELEWACJA PODŁUŻNA 1:100**



INWESTOR:  
 GMINA NOWOSOLNA  
 UL. RYNEK NOWOSOLAN I  
 92-703 ŁÓDŹ  
 ADRES INWESTYCJI:  
 LIPINY 14  
 GMINA NOWOSOLNA

WB-2065	Nr arch. 8230	Nr rys. 19	Przedmiot rysunku
Specjalność	ARCHITEKTURA	Skala 1:100	SALA GIMNASTYCZNA
Projektant:	nr upr. 560Mgd/3	data 2002 r.	ELEWACJA PODŁUŻNA
mgr inż. A. Bońkowski			
Sprawdzający: mgr inż.			

mgr inż. Sylwester Piętaś  
**A R C H I T E K T**  
 upr. bud. nr MA/O14/07  
 do projektowania bez ograniczeń  
 w specjalności architektonicznej