

Projekt architektoniczno – budowlany

(zamienny w zakresie projektowanej altany rekreacyjnej)

Jednostka projektowa: „Sztuka Użytkowa” Sp. z o.o. Łódź, ul. Piotrkowska 86

Obiekt: GMINNO PARKOWE CENTRUM KULTURY I EKOLOGII,
 ALTANA REKREACYJNA

Adres: WIEŚ PLICHTÓW 21, GMIŃA NOWOSOLNA,
 POW. ŁÓDZKI-WSCHODNI

Załącznik do Decyzji *41/2009*
 nr z dnia *20.02.2009*

Działka Nr: 187/1

Kierownik Referatu Budownictwa
 w Wydziale Budownictwa, Geodezji
 i Gospodarki Nieruchomościami

Inwestor: GMINA NOWOSOLNA

Ewa Krzemieniewska
 mgr inż. Ewa Krzemieniewska

Adres: UL. RYNEK NOWOSOLNA 1, 92-703 ŁÓDŹ

Niżej podpisani projektanci oświadczają, że projekt niniejszy został sporządzony zgodnie z obowiązującymi przepisami i zasadami wiedzy technicznej (art. 20, ust. 4 PB)

Projektanci

Branża architektura			Podpis
	Imię i Nazwisko	Nr uprawnień	
Projektant	MGR INŻ. ARCH. TADEUSZ WIŚNIEWSKI	227/80/WML	<i>T. Wiśniewski</i>
współpraca	MGR INŻ. ARCH. MICHAŁ AULAK		<i>A. Aulak</i>
sprawdził	MGR INŻ. ARCH. ANDRZEJ HERBURT	522/737/ŁM	<i>A. Herburt</i>

Do projektu dołączono dokumenty formalno prawne.
 Łódź, luty 2009 r.

OPIS

Projekt zamienny polega na zmianie wysokości altany (rysunki).

Na wniosek Inwestora wysokość została pomniejszona o 10,0 cm.

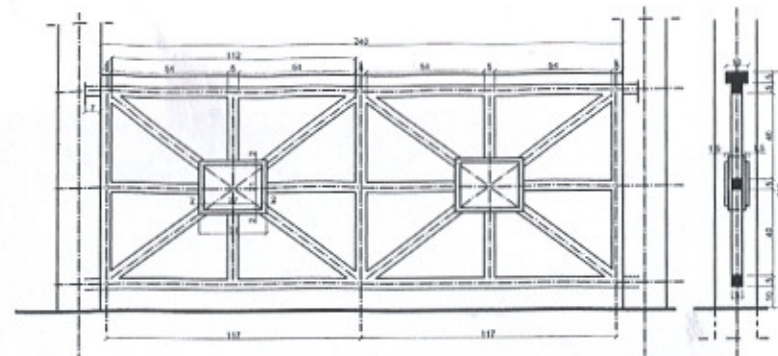
Obniżenie obiektu altany nie wpływa na jej wygląd oraz użytkowanie.

- Pozostałe wymiary bez zmian.
- Konstrukcja słupów nośnych (wysokość skrócona o 10,0 cm).
- Pozostała konstrukcja bez zmian.
- Powierzchnia zabudowy bez zmian.
- Powierzchnia użytkowa bez zmian.
- Lokalizacja bez zmian.
- Kubatura - 146,5 m³.



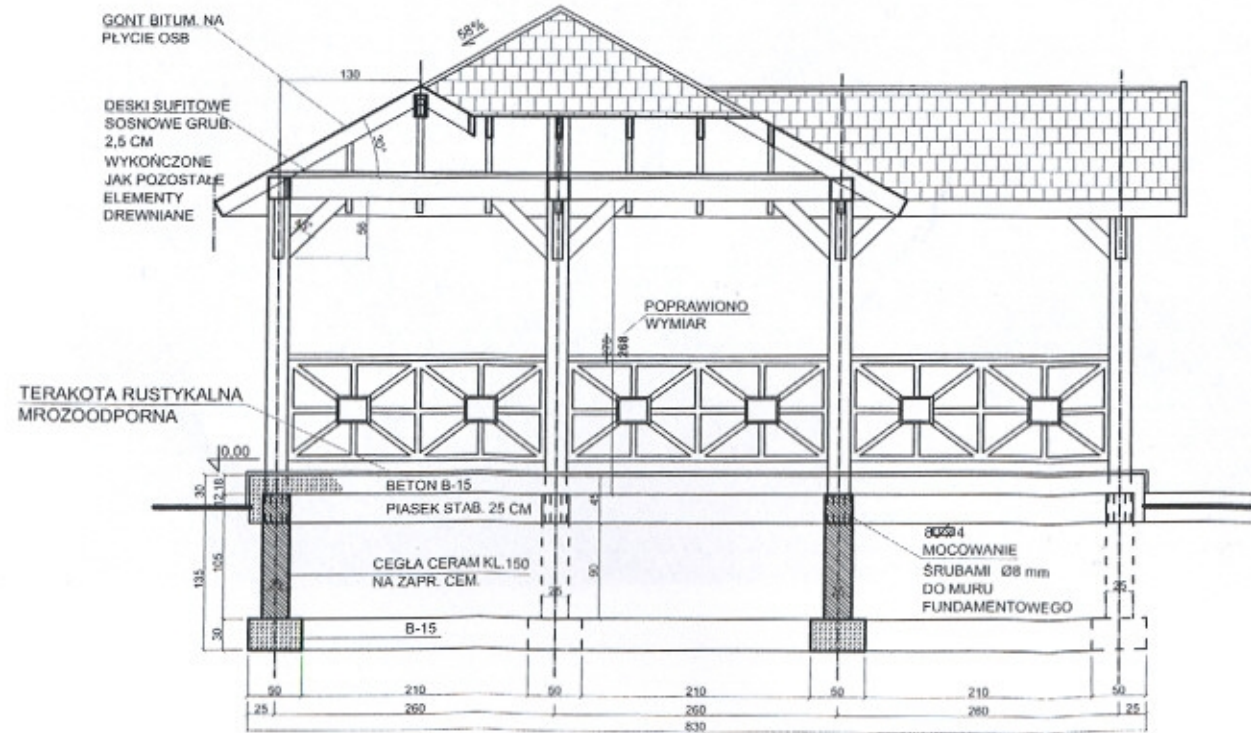
Tadeusz Wiśniewski
mgr inż. arch.
Nr upr. 227/80/WML
tel. 042 251 36 30
0 501 632 666

July 2009r



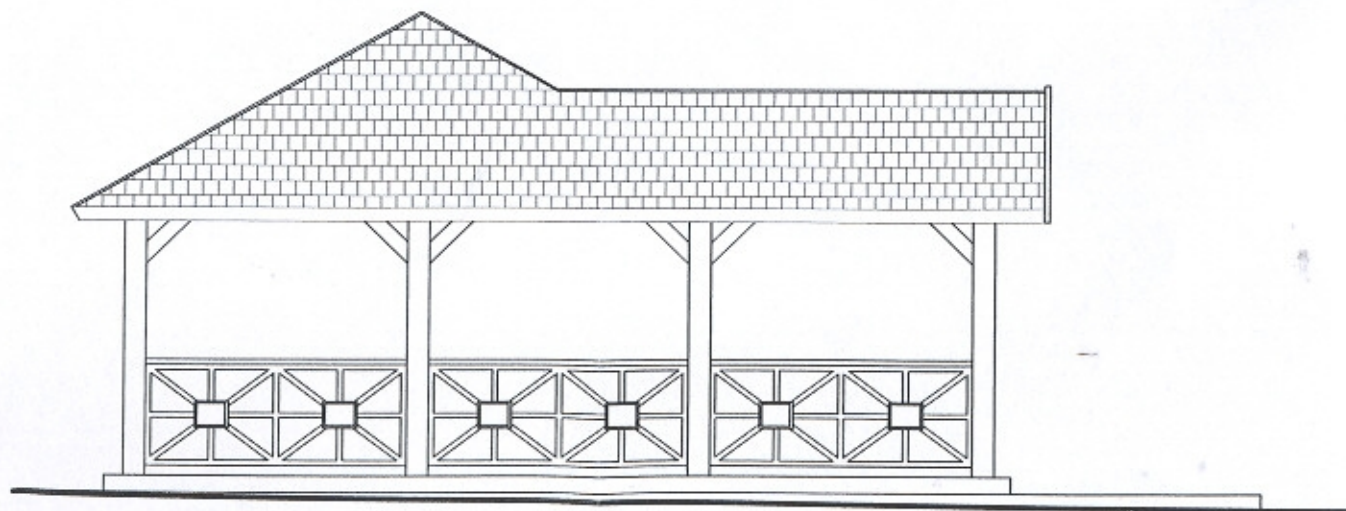
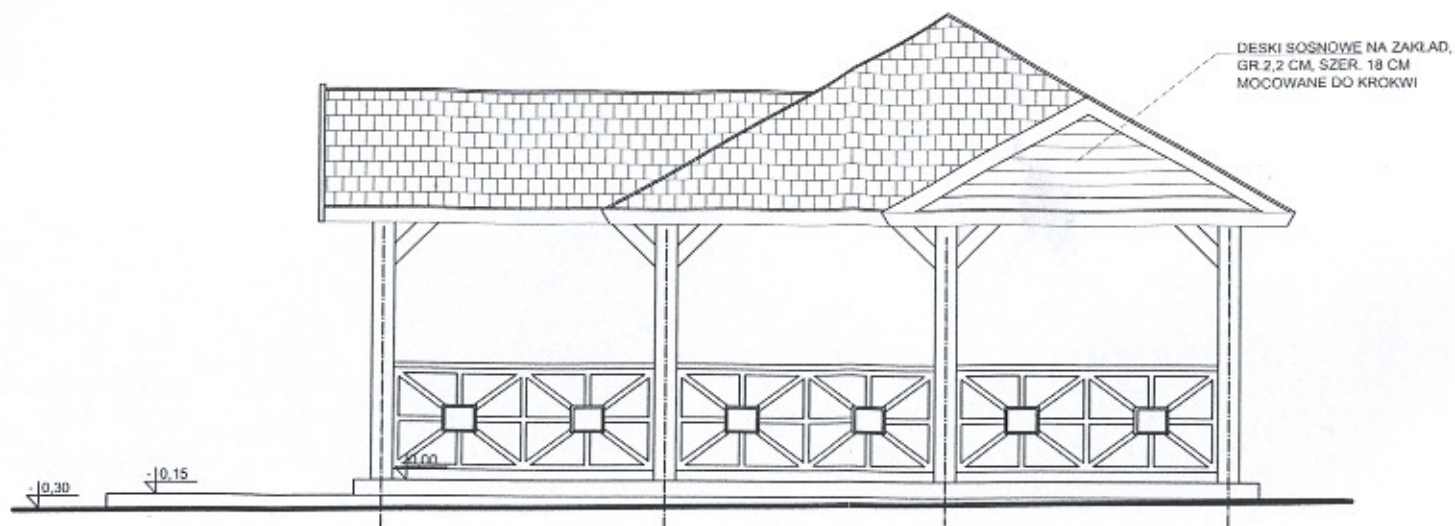
DETAL BARIERKI 1:10

RYСУNEK NR 7



RYСУNEK ZAMIENNY

SZTUKA UŻYTKOWA		90-516 Łódź
sp. z o.o.		ul. Piotrkowska 86
GMINNO PARKOWE CENTRUM KULTURY I EKOLOGII		
adres	PLICHTÓW 21, GM. NOWOSOLNA POW. ŁÓDZKI-WSCHODNI, NR DZ. 187/1	1.10.2009
branża	ARCHITEKTURA	podpis
autor	MGR INŻ ARCH.T. WIŚNIEWSKI 22760/WML	podpis
sprawił	MGR INŻ ARCH.A. HERBERT 522737/LM	podpis
współpraca	MGR INŻ. ARCH. MAJLAK	podpis
treść rysunku	ALTANA REKREACYJNA PRZEKROJ A-A	1:50 5



RYSUNEK ZAMIENNY

SZTUKA UŻYTKOWA		90-516 Łódź
sp. z o.o.		ul. Piotrkowska 86
GMINNO PARKOWE CENTRUM KULTURY I EKOLOGII		
adres	PLICHTÓW 21, GM. NOWOSOLNA POW. ŁÓDZKI-WSCHODNI; NR DZ. 187/1	<i>[Signature]</i> 14.05.2009
branża	ARCHITEKTURA	<i>[Signature]</i> podpis
autor	MGR INŻ. ARCH. T. WIŚNIEWSKI	227850 VMB
sprawdził	MGR INŻ. ARCH. A. HERBERT	523/7371 EM
współpraca	MGR INŻ. ARCH. M. MAJLAK	<i>[Signature]</i>
treść rysunku	ALTANA REKREACYJNA ELEWACJE	1:50 6