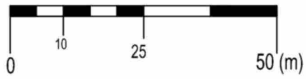




MIEJSCOWY PLAN ZAGOSPODAROWANIA PRZESTRZENNEGO GMINY NOWOSOLNA DLA CZĘŚCI OBREBU KOPANKA

SKALA 1:1 000



OZNACZENIA OBOWIĄZUJĄCE

- GRANICA OBSZARU OBJĘTEGO PLANEM
- LINIA ROZGRANICZAJĄCA TERENY O RÓŻNYM PRZEZNACZENIU LUB RÓŻNYCH ZASADACH ZAGOSPODAROWANIA
- NIENAPRZECIAGALNA LINIA ZABUDOWY
- GRANICA STREFY OCHRONNEJ OD NAWIETRZNEJ LINII ELEKTROENERGETYCZNEJ ŚREDNIEGO NAPIĘCIA
- DZIAŁKA, KTÓRA BEZ UDZIAŁU DZIAŁKI SĄSIĘDNIEJ W ZAKRESIE DOSTĘPU DO DROGI PUBLICZNEJ NIE MOŻE STANOWIĆ SAMODZIELNEJ DZIAŁKI BUDOWLANEJ
- ZWYMIAROWANE ODLEGŁOŚCI MIERZONE W METRACH

SYMBOLE PRZEZNACZENIA TERENU

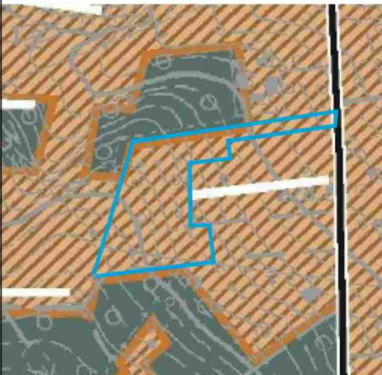
- MN TEREN ZABUDOWY MIESZKANIOWEJ JEDNORODZINNEJ
- ZL LAS
- KDD TEREN DROGI PUBLICZNEJ KLASY DOJAZDOWEJ

OZNACZENIE INFORMACYJNE

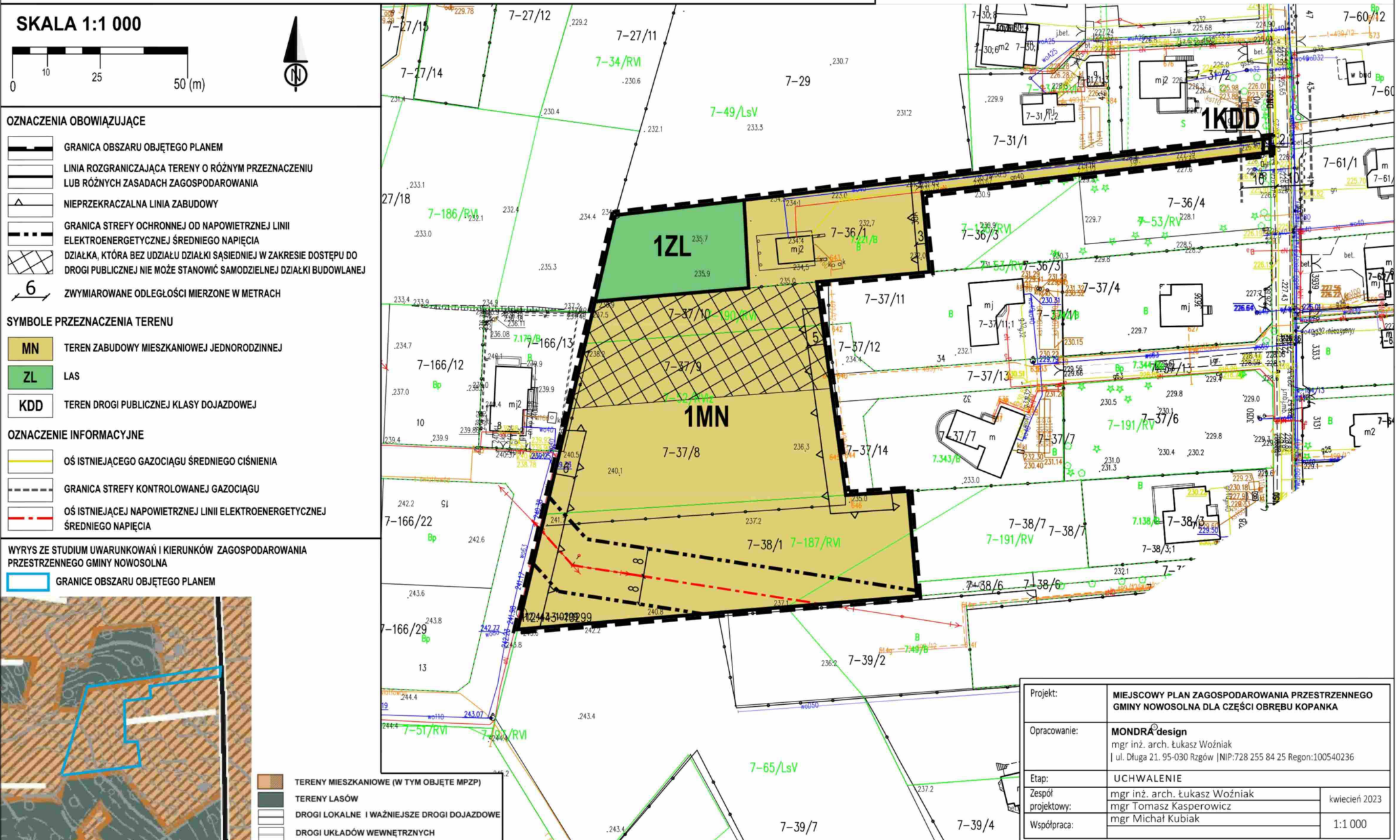
- OŚ ISTNIEJĄCEGO GAZOCIĄGU ŚREDNIEGO CIŚNIENIA
- GRANICA STREFY KONTROLOWANEJ GAZOCIĄGU
- OŚ ISTNIEJĄCEJ NAWIETRZNEJ LINII ELEKTROENERGETYCZNEJ ŚREDNIEGO NAPIĘCIA

WYRYS ZE STUDIUM UWARUNKOWAŃ I KIERUNKÓW ZAGOSPODAROWANIA PRZESTRZENNEGO GMINY NOWOSOLNA

- GRANICE OBSZARU OBJĘTEGO PLANEM



- TERENY MIESZKANIOWE (W TYM OBJĘTE MPZP)
- TERENY LASÓW
- DROGI LOKALNE I WAŻNIEJSZE DROGI DOJAZDOWE
- DROGI UKŁADÓW WEWNĘTRZNYCH



Projekt:	MIEJSCOWY PLAN ZAGOSPODAROWANIA PRZESTRZENNEGO GMINY NOWOSOLNA DLA CZĘŚCI OBREBU KOPANKA	
Opracowanie:	MONDRA [®] design mgr inż. arch. Łukasz Woźniak ul. Długa 21. 95-030 Rzgów NIP:728 255 84 25 Regon:100540236	
Etap:	UCHWALENIE	
Zespół projektowy:	mgr inż. arch. Łukasz Woźniak mgr Tomasz Kasperowicz mgr Michał Kubiak	kwiecień 2023
Współpraca:		1:1 000