



# MIEJSCOWY PLAN ZAGOSPODAROWANIA PRZESTRZENNEGO GMINY NOWOSOLNA DLA CZĘŚCI OBRĘBU WIĄCZYŃ DOLNY

## OZNACZENIA OBOWIĄZUJĄCE

- GRANICA OBSZARU OBJĘTEGO PLANEM
- GRANICA ADMINISTRACYJNA GMINY NOWOSOLNA
- LINIA ROZGRANICZAJĄCA TERENY O RÓŻNYM PRZEZNACZENIU LUB RÓŻNYCH ZASADACH ZAGOSPODAROWANIA
- NIEPRZEKACZALNA LINIA ZABUDOWY
- GRANICA STREFY OCHRONNEJ OD NAWIETRZNEJ LINII ELEKTROENERGETYCZNEJ ŚREDNIEGO NAPIĘCIA
- ZWYMIAROWANE ODLEGŁOŚCI MIERZONE W METRACH

## SYMBOL PRZEZNACZENIA TERENU

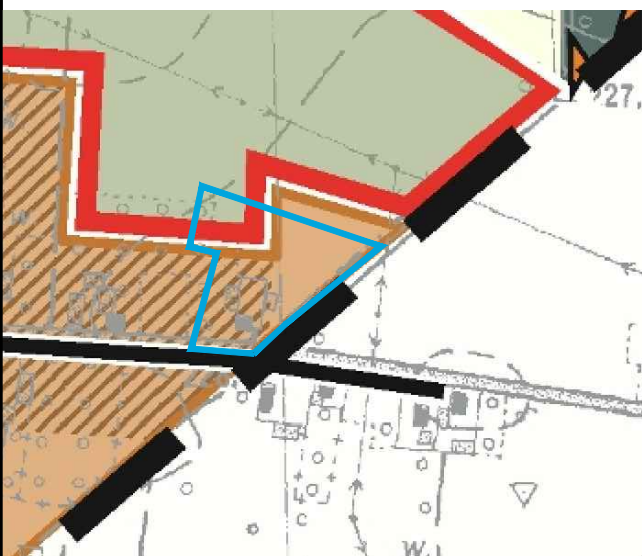
- MN** TEREN ZABUDOWY MIESZKANIOWEJ JEDNORODZINNEJ

## OZNACZENIE INFORMACYJNE

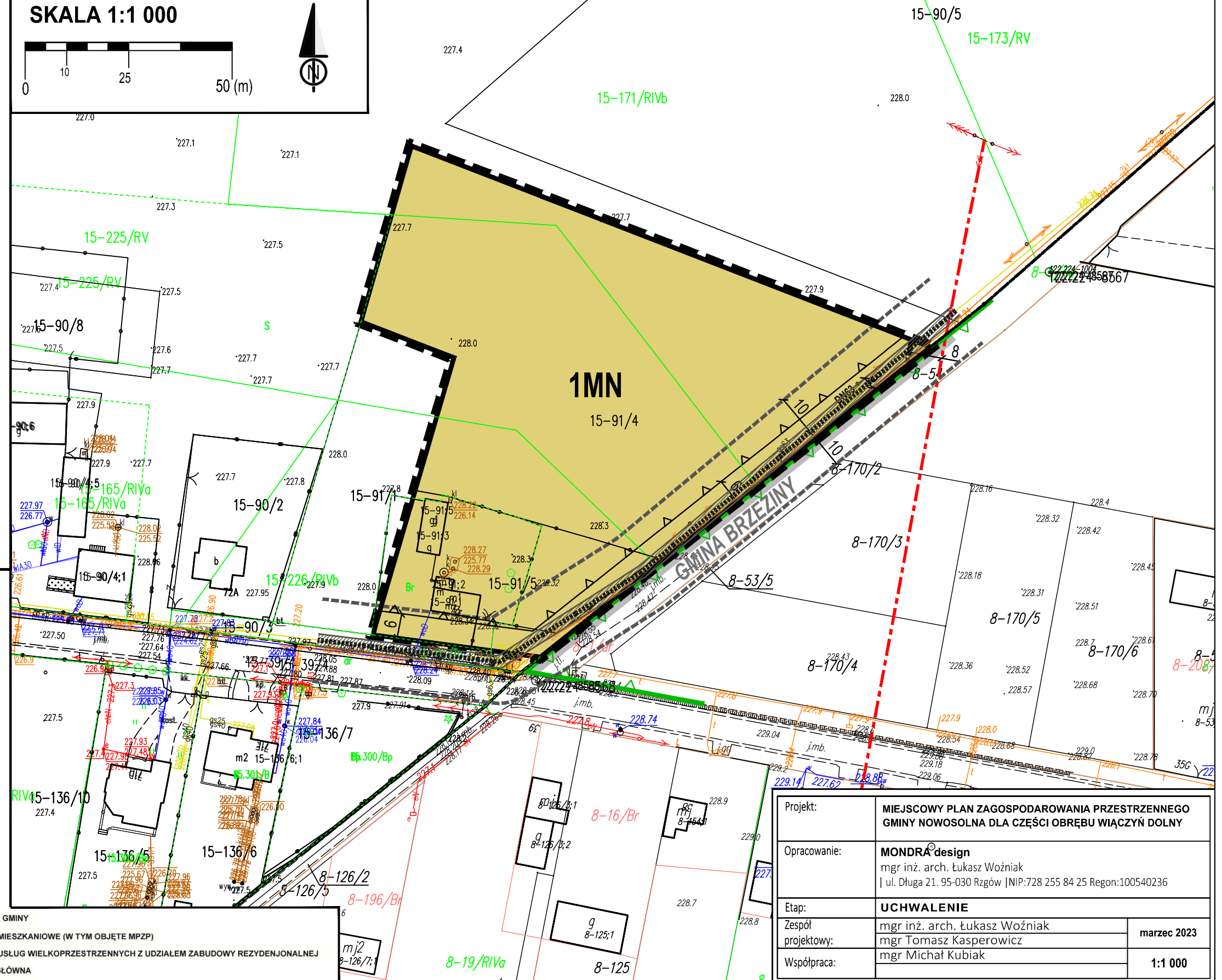
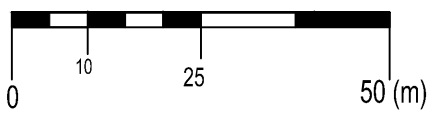
- OŚ ISTNIEJĄCEGO GAZOCIĄGU ŚREDNIEGO CIŚNIENIA
- GRANICA STREFY KONTROLOWANEJ GAZOCIĄGU
- STREFA ZAKAZU LOKALIZACJI BUDYNKÓW OD GAZOCIĄGU
- OŚ ISTNIEJĄCEJ NAWIETRZNEJ LINII ELEKTROENERGETYCZNEJ ŚREDNIEGO NAPIĘCIA
- GRANICA OBSZARU CHRONIONEGO KRAJOBRAZU MROGI I MROŻYCY

## WYRYS ZE STUDIUM UWARUNKOWAŃ I KIERUNKÓW ZAGOSPODAROWANIA PRZESTRZENNEGO GMINY NOWOSOLNA

- GRANICE OBSZARU OBJĘTEGO PLANEM



SKALA 1:1 000



Projekt:	MIEJSCOWY PLAN ZAGOSPODAROWANIA PRZESTRZENNEGO GMINY NOWOSOLNA DLA CZĘŚCI OBRĘBU WIĄCZYŃ DOLNY	
Opracowanie:	MONDRA <sup>®</sup> design mgr inż. arch. Łukasz Woźniak   ul. Długa 21. 95-030 Rzgów   NIP:728 255 84 25 Regon:100540236	
Etap:	<b>UCHWALENIE</b>	
Zespół projektowy:	mgr inż. arch. Łukasz Woźniak mgr Tomasz Kasperowicz mgr Michał Kubiak	marzec 2023
Współpraca:		1:1 000