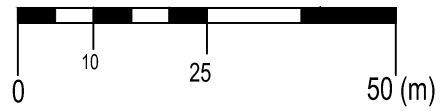


# PROGNOZA ODDZIAŁYWANIA NA ŚRODOWISKO MIEJSCOWEGO PLANU ZAGOSPODAROWANIA PRZESTRZENNEGO GMINY NOWOSOLNA DLA CZĘŚCI OBSZARU MIEJSCOWOŚCI STARE SKOSZEWO, OBRĘB STARE SKOSZEWO

SKALA 1:1 000



## OZNACZENIA PROGNOZY:

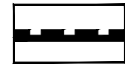


TERENY PROJEKTOWANEJ ZABUDOWY MIESZKANIOWEJ JEDNORODZINNEJ, KTÓRE STANOWIĆ BĘDĄ ŚREDNIE OBCIĄŻENIE DLA STRUKTURY PRZYRODNICZEJ. GŁÓWNE OBCIĄŻENIA: CZĘŚCIOWE UTWARDZENIE POWIERZCHNI, HAŁAS, WIBRACJE, ZMIANA BILANSU WODNEGO, ZMIANA CHARAKTERU KRAJOBRAZU.

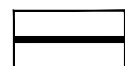


TERENY LEŚNE, KTÓRE ZOSTANĄ ZACHOWANE, KTÓRE BĘDĄ STANOWIĆ ENKLAWY OBSZARÓW AKTYWNYCH BIOLOGICZNIE W STRUKTURZE UŻYTKOWEJ OBSZARU.

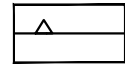
## OZNACZENIA OBOWIĄZUJĄCE



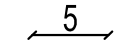
GRANICA OBSZARU OBJĘTEGO PLANEM MIEJSCOWYM



LINIA ROZGRANICZAJĄCA TERENY O RÓŻNYM PRZEZNACZENIU LUB RÓŻNYCH ZASADACH ZAGOSPODAROWANIA



NIEPRZEKACZALNA LINIA ZABUDOWY



ZWYMIAROWANE ODLEGŁOŚCI MIERZONE W METRACH

## SYMBOLE PRZEZNACZENIA TERENU



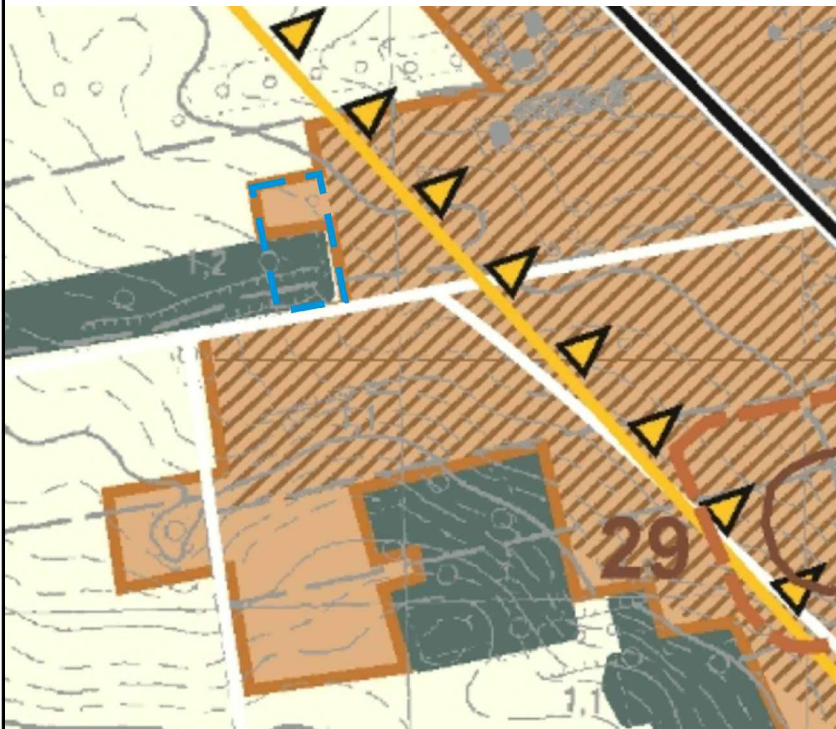
1MN TEREN ZABUDOWY MIESZKANIOWEJ JEDNORODZINNEJ



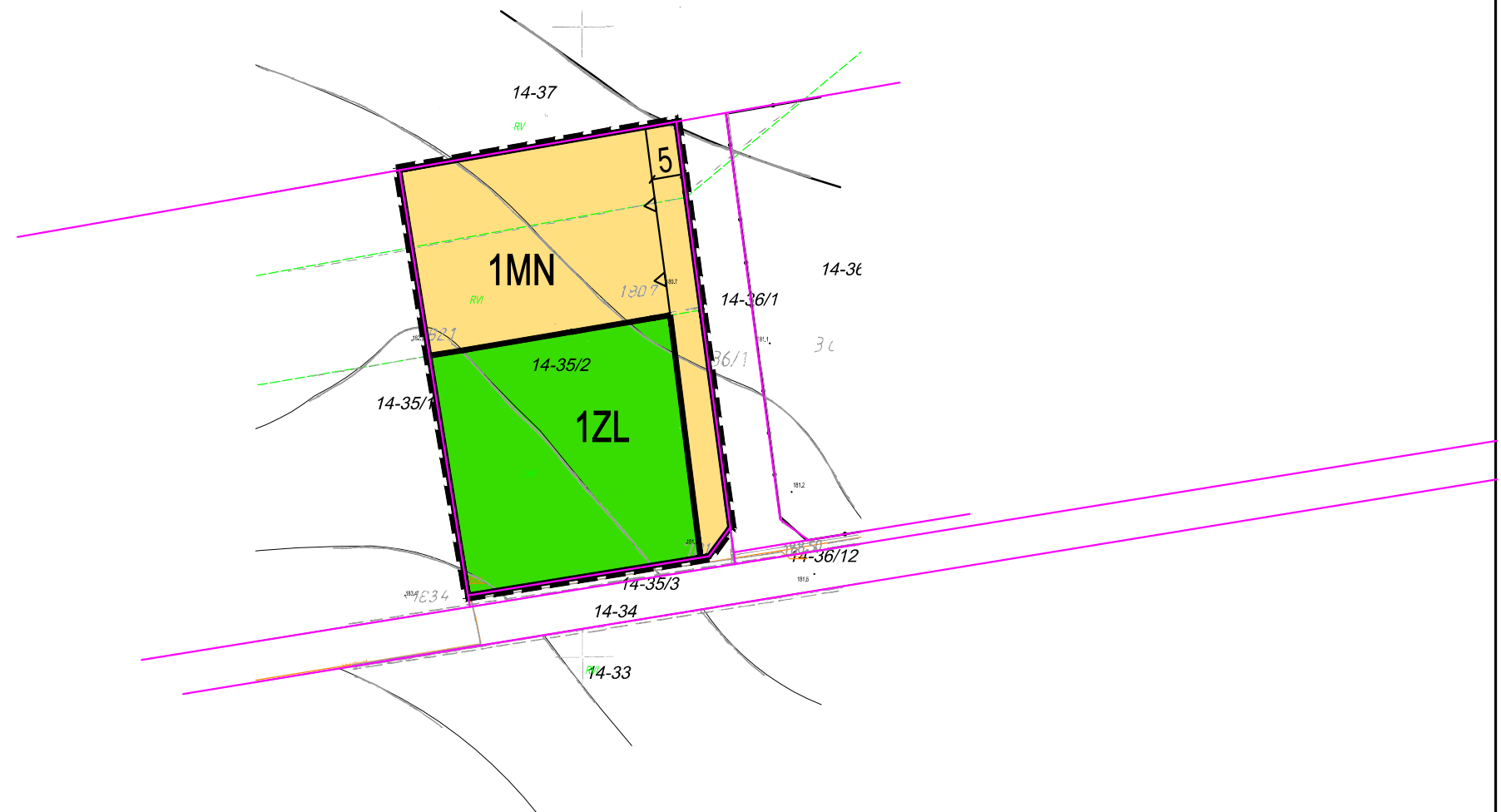
1ZL TEREN LASU

GRANICE OBSZARU OBJĘTEGO PLANEM MIEJSCOWYM

WYRYS ZE STUDIUM UWARUNKOWAŃ I KIERUNKÓW ZAGOSPODAROWANIA PRZESTRZENNEGO GMINY NOWOSOLNA PRZYJĘTEGO UCHWAŁĄ NR XXXVII/224/13 RADY GMINY NOWOSOLNA Z DNIA 4 GRUDNIA 2013 ROKU



- GRANICA GMINY
- GRANICE I NAZWY SOŁECTW
- TERENY MIESZKANIOWE (W TYM OBJĘTE MPZP)
- TERENY ROLNE
- TERENY LASÓW
- STANOWISKA ARCHEOLOGICZNE WPISANE DO REJESTRU ZABYTKÓW, WRAZ ZE STREFĄ OCHRONY ARCHEOLOGICZNEJ
- STANOWISKA ARCHEOLOGICZNE WPISANE DO EWIDENCJI ZABYTKÓW, WRAZ ZE STREFĄ OCHRONY ARCHEOLOGICZNEJ
- GRANICA PROJEKTOWANEGO PARKU KULTUROWEGO „ŚLADAMI J. IWASZKIEWICZA W DOLINIE MOSZCZENICY”



PROJEKT PLANU SPORZĄDZONO Z WYKORZYSTANIEM URZĘDOWYCH KOPII MAP ZASADNICZYCH  
- NR LICENCJI: GIK.6642.1540.2019\_1006\_P