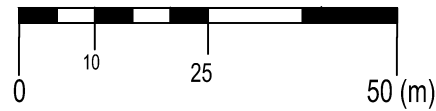


MIEJSCOWY PLAN ZAGOSPODAROWANIA PRZESTRZENNEGO GMINY NOWOSOLNA DLA CZĘŚCI OBSZARU MIEJSCOWOŚCI BOGINIA, OBRĘB BOGINIA

ZAŁĄCZNIK NR 1
DO UCHWAŁY NR RADY GMINY NOWOSOLNA
Z DNIA ROKU W SPRAWIE UCHWALENIA
MIEJSCOWEGO PLANU ZAGOSPODAROWANIA PRZESTRZENNEGO
GMINY NOWOSOLNA DLA CZĘŚCI OBSZARU MIEJSCOWOŚCI
BOGINIA, OBRĘB BOGINIA

SKALA 1:1 000



OZNACZENIA OBOWIĄZUJĄCE

- GRANICA OBSZARU OBJĘTEGO PLANEM MIEJSCOWYM
- LINIA ROZGRANICZAJĄCA TERENY O RÓŻNYM PRZEZNACZENIU LUB RÓŻNYCH ZASADACH ZAGOSPODAROWANIA
- NIEPRZEKRACZALNA LINIA ZABUDOWY
- ZWYMIAROWANE ODLEGŁOŚCI MIERZONE W METRACH

SYMBOLE PRZEZNACZENIA TERENU

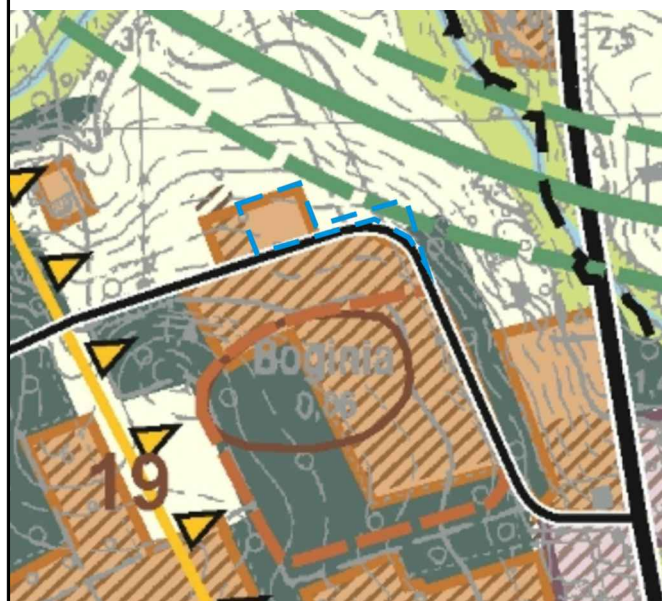
- 1MN** TEREN ZABUDOWY MIESZKANIOWEJ JEDNORODZINNEJ
- 1KDL** TEREN DROGI PUBLICZNEJ KLASY LOKALNEJ

OZNACZENIA INFORMACYJNE

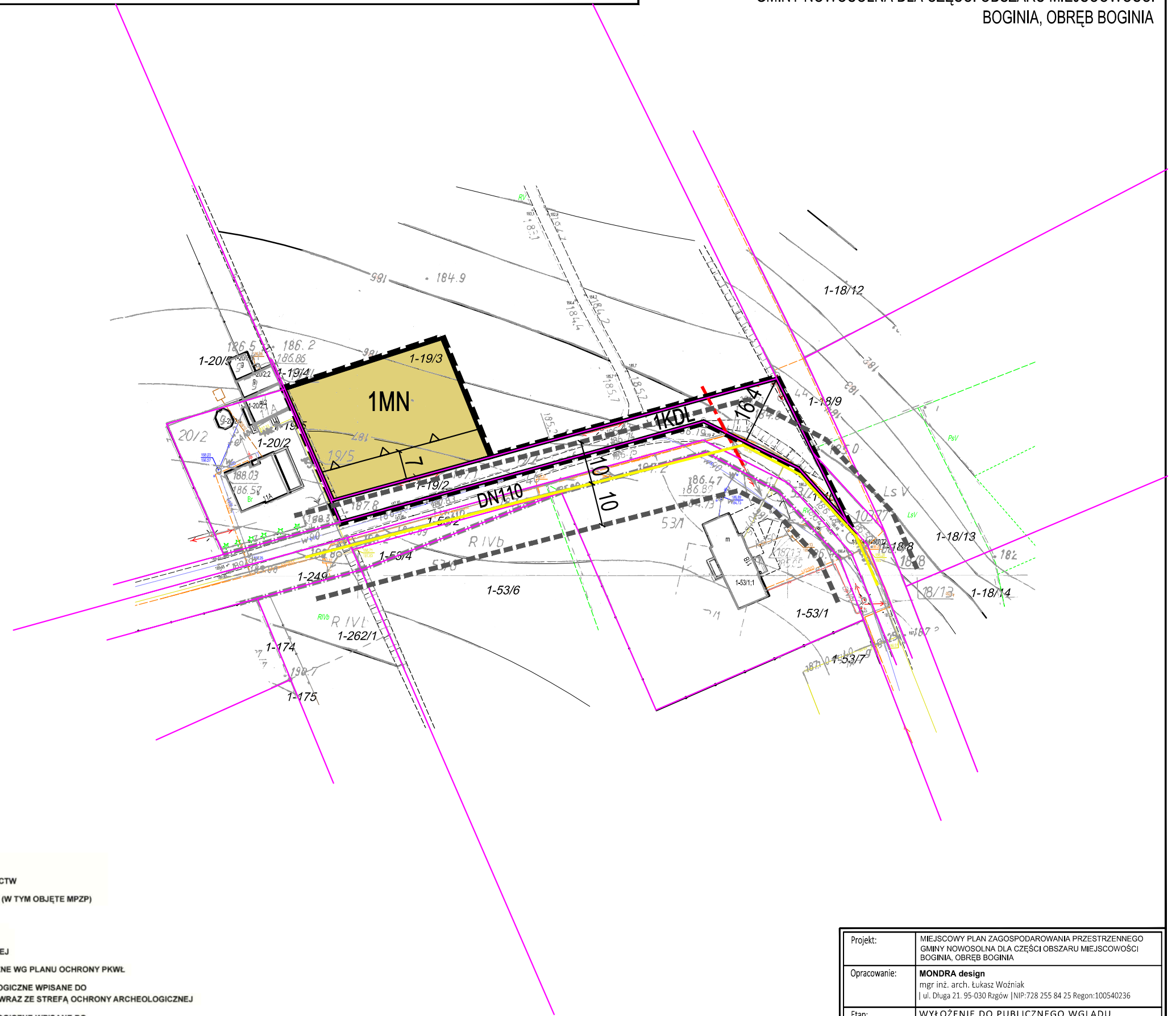
- DN110 OŚ ISTNIEJĄCEGO GAZOCIĄGU
- OŚ ISTNIEJĄCEJ NAWIETRZNEJ LINII ELEKTROENERGETYCZNEJ ŚREDNIEGO NAPIĘCIA
- GRANICA STREFY KONTROLOWANEJ GAZOCIĄGU
- DOCELOWA LINIA ROZGRANICZAJĄCA POZA GRANICAMI OBSZARU OBJĘTEGO PROJEKTEM PLANU

- GRANICE OBSZARU OBJĘTEGO PLANEM MIEJSCOWYM

WYRYS ZE STUDIUM UWARUNKOWAŃ I KIERUNKÓW
ZAGOSPODAROWANIA PRZESTRZENNEGO GMINY NOWOSOLNA
PRZYJĘTEGO UCHWAŁĄ NR XXXVII/224/13 RADY GMINY NOWOSOLNA
Z DNIA 4 GRUDNIA 2013 ROKU



- GRANICA GMINY
- GRANICE I NAZWY SOLECTW
- TERENY MIESZKANIOWE (W TYM OBJĘTE MPZP)
- TERENY ROLNE
- TERENY LASÓW
- TERENY ZIELENI DOLINEJ
- KORYTARZE EKOLOGICZNE WG PLANU OCHRONY PKWL
- STANOWISKA ARCHEOLOGICZNE WPISANE DO REJESTRU ZABYTKÓW, WRAZ ZE STREFĄ OCHRONY ARCHEOLOGICZNEJ
- STANOWISKA ARCHEOLOGICZNE WPISANE DO EWIDENCJI ZABYTKÓW, WRAZ ZE STREFĄ OCHRONY ARCHEOLOGICZNEJ
- GRANICA PROJEKTOWANEGO PARKU KULTUROWEGO „ŚLADAMI J.IWASZKIEWICZA W DOLINIE MOSZCZENICY”



PROJEKT PLANU SPORZĄDZONO Z WYKORZYSTANIEM URZĘDOWYCH KOPII MAP ZASADNICZYCH
- NR LICENCJI: GI.K.6642.1540.2019_1006_P

Projekt:	MIEJSCOWY PLAN ZAGOSPODAROWANIA PRZESTRZENNEGO GMINY NOWOSOLNA DLA CZĘŚCI OBSZARU MIEJSCOWOŚCI BOGINIA, OBRĘB BOGINIA	
Opracowanie:	MONDRA design mgr inż. arch. Łukasz Woźniak ul. Długa 21. 95-030 Rzgów NIP:728 255 84 25 Regon:100540236	
Etap:	WYŁOŻENIE DO PUBLICZNEGO WGLĄDU	
Zespół projektowy:	mgr inż. arch. Łukasz Woźniak mgr Tomasz Kasperowicz mgr Michał Kubiak	czerwiec 2020 1:1 000