

**UCHWAŁA NR XXV/149/20
RADY GMINY NOWOSOLNA**

z dnia 27 maja 2020 r.

w sprawie zaliczenia drogi do kategorii dróg gminnych

Na podstawie art. 18 ust. 2 pkt 15 ustawy z dnia 8 marca 1990 r. o samorządzie gminnym (Dz. U. z 2020 r., poz. 713) oraz art. 7 ust. 1 i 2 ustawy z dnia 21 marca 1985 r. o drogach publicznych (Dz. U. z 2020 r., poz. 470), po zasięgnięciu opinii Zarządu Powiatu Łódzkiego Wschodniego, uchwała się, co następuje:

§ 1.1. Zalicza się do kategorii dróg gminnych drogę zlokalizowaną na działkach ew. nr 175/17 i 175/24, położonych w miejscowości Dąbrowa, obrębie ew. Kopanka.

2. Lokalizację oraz przebieg drogi, o której mowa w ust.1, przedstawia mapa stanowiąca załącznik do niniejszej uchwały.

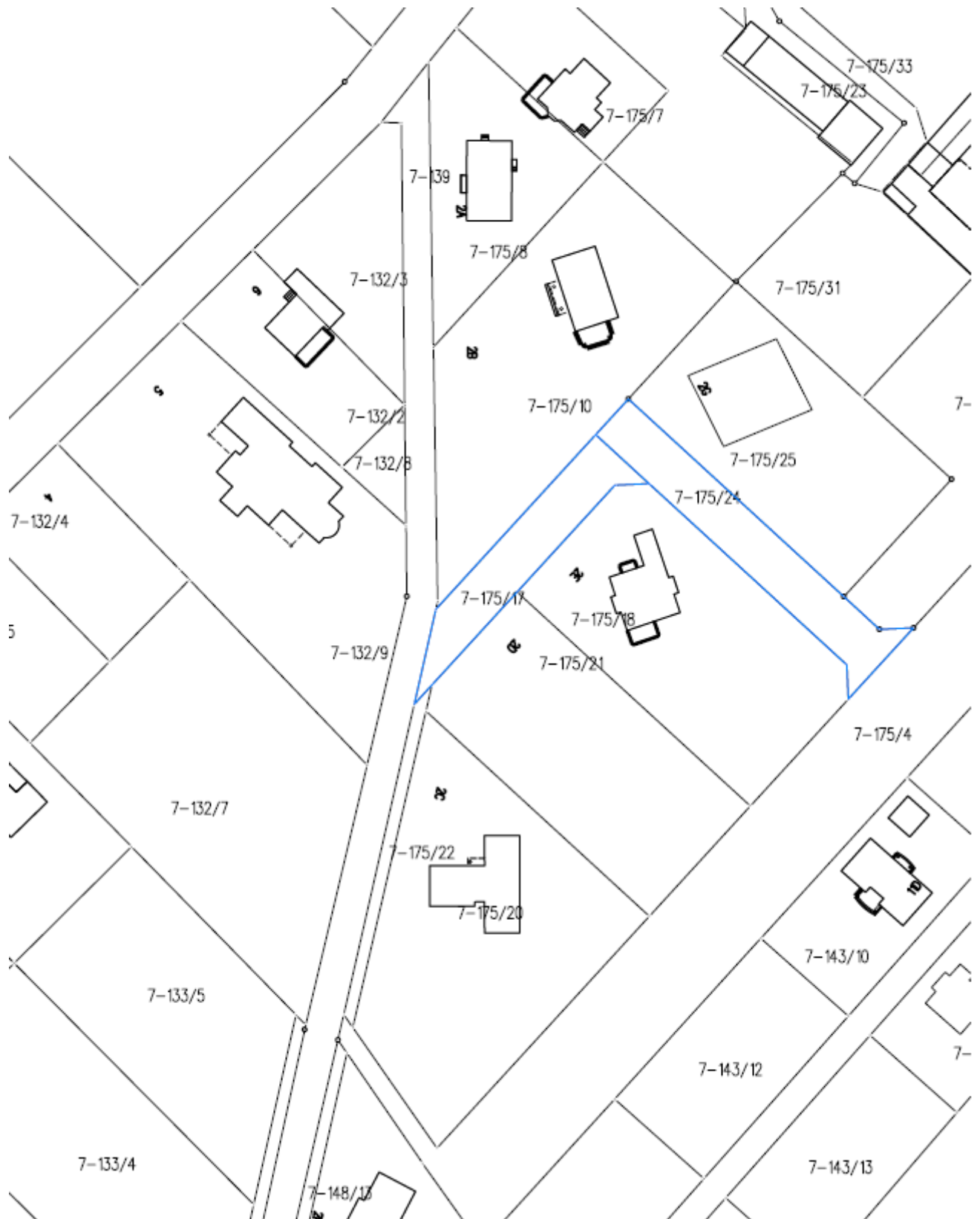
§ 2. Wykonanie uchwały powierza się Wójtowi Gminy Nowosolna.

§ 3. Uchwała wchodzi w życie po upływie 14 dni od dnia ogłoszenia w Dzienniku Urzędowym Województwa Łódzkiego.

Przewodnicząca Rady Gminy Nowosolna

Małgorzata Kamińska-Bruszevska

Załącznik do uchwały Nr XXV/149/20
Rady Gminy Nowosolna
z dnia 27 maja 2020 r.



Uzasadnienie

Stosownie do art. 7 ust.1 ustawy z dnia 21 marca 1985 r. o drogach publicznych (Dz. U. z 2020 r., poz. 470) do dróg gminnych zalicza się drogi o znaczeniu lokalnym niezaliczone do innych kategorii, stanowiące uzupełniającą sieć dróg służących miejscowym potrzebom, z wyłączeniem dróg wewnętrznych.

Zaliczenie drogi do kategorii drogi publicznej - drogi gminnej następuje w drodze uchwały rady gminy. Podjęcie przedmiotowej uchwały wymaga uprzedniego uzyskania opinii właściwego zarządu powiatu.

Ponadto konieczną przesłanką do podjęcia przez radę gminy uchwały o zaliczeniu drogi do kategorii gminnej jest legitymowanie się tytułem własności do gruntów, na których zlokalizowana jest droga.

W przypadku drogi objętej niniejszą uchwałą, Gmina Nowosolna jest właścicielem wszystkich działek gruntu, przez które przebiega ta droga.

Zachowana została również procedura opiniowania zaliczenia przez Radę Gminy Nowosolna drogi do kategorii dróg gminnych, poprzez przesłanie do Zarządu Powiatu Łódzkiego Wschodniego propozycji zaliczenia drogi do kategorii dróg gminnych w formie projektu niniejszej uchwały.

Uwzględniając powyższe, zasadnym jest podjęcie przedmiotowej uchwały.