


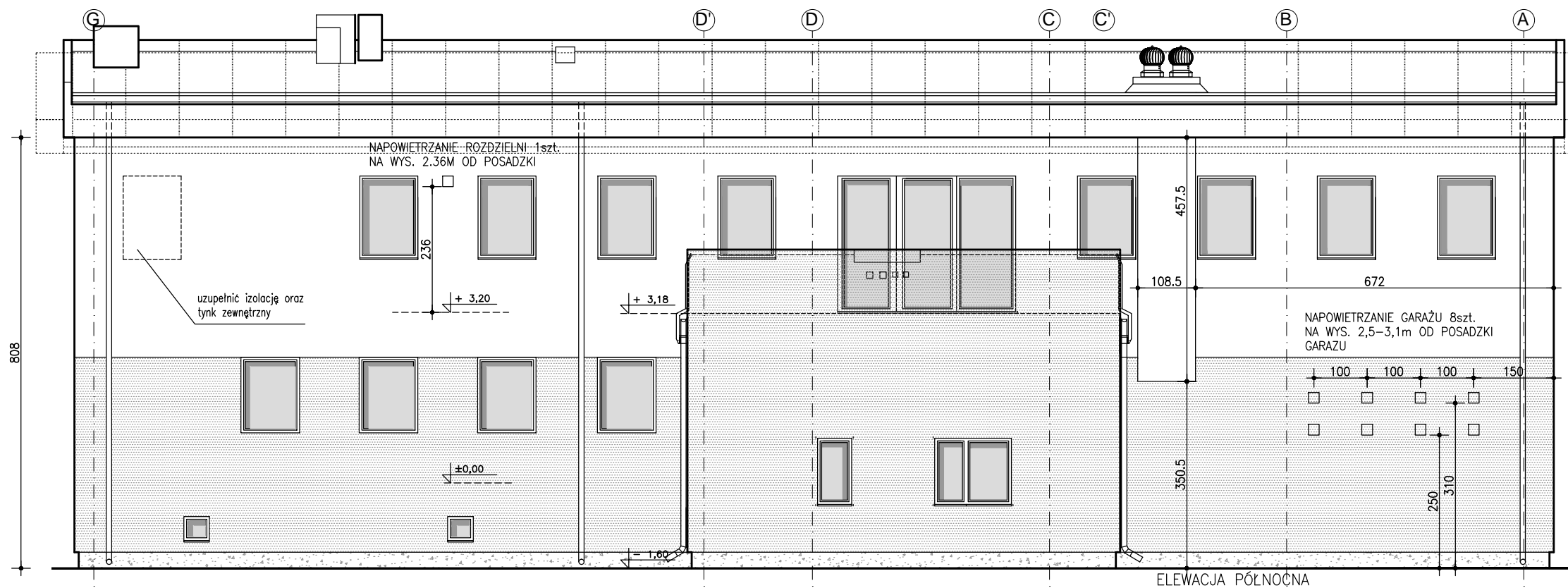


ELEWACJA FRONTOWA

-  ŚCIANY W KOLORZE ZBLIŻONYM DO BIAŁEGO – NCS S 0502-Y – ŚCIANA TYNKOWANA
-  ŚCIANY W KOLORZE JASNO SZARYM – NCS S 1002-Y – ŚCIANA TYNKOWANA
-  COKÓŁ W KOLORZE JASNO SZARY – TYNK KWARCOWY DROBNOZIARNISTY JEDNORODNY



ELEWACJA PÓLNOĆNA



Projektant: mgr inż. arch. Tomasz Wąs.
 Upr.w spec.archit. Nr: NB/66/97/Wt
 Sprawdzający: mgr inż. arch. Maciej Kneblewski
 Upr.w spec.archit. Nr: 339/94/Wt
 Asystent: mgr inż. arch. Karolina Matuszewska
 Data: Kwiecień 2019 r.

BUDYNEK OSP LIPINY
 Gmina Nowosolna, Lipiny 48A, dz. 40

Nazwa Rys.
ELEWACJE PŁD. I PŁN

Tom: 1 ARCHITEKTURA

Skala: 1:100 Nr Rys.: A7